

# 貸事務所(一部)

## 泉中央駅

仙台市泉区明通4丁目

専有面積  
28.38㎡

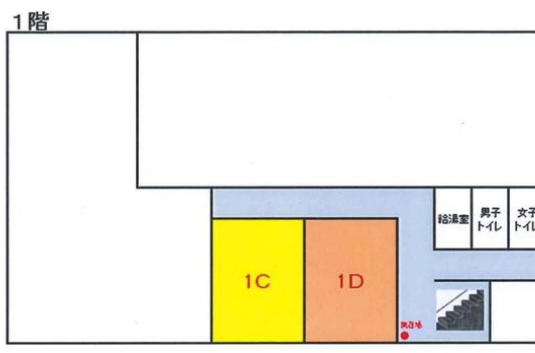
築年月  
1992年10月

引渡し  
相談



チェックポイント！

スケルトン,専有部分に男女別トイレあり,エアコン



物件種目	貸事務所(一部)
最寄駅	泉中央
賃料	4.6332万円
貸借条件	礼金 4.6332万円 敷金 5ヶ月 保証金 なし

物件所在地	宮城県仙台市泉区明通4丁目 7		
交通	仙台市営地下鉄南北線 泉中央 バス20分 バス停 泉パークタウン流通団地 徒歩5分		
建物	建物名	東北ロジスティクスセンター C	
	構造・規模	鉄骨造 2階建/1階部分	
間取内訳	使用部分積	28.38㎡	間取タイプ
	間取内訳		
築年月	1992年10月	契約期間	3年
管理費等	なし 共益費4,633円/月		
土地面積		用途地域	
駐車場	有 4,320円/月 空き14台		
現況	居住中	引渡し日	相談
接道状況(角地・間口)			
設備	専有部分に男女別トイレあり,エアコン		
備考			

この図面は物件情報の一部を抜粋して掲載しております。(現況優先)  
付帯条件や別途料金等が発生する場合がありますのでご確認ください。

at home

infosheet 物件番号 69668559068

宮城県知事免許(3)第5391号 〒981-3133 宮城県仙台市泉区泉中央2丁目12-9

# 株式会社シライシコーポレーション

TEL: 022-776-4382 FAX: 022-776-4380 定休日: 日曜、祝・祭日

■取引態様: 媒介