

貸事務所(一部)

80.45㎡

仙台市営地下鉄南北線

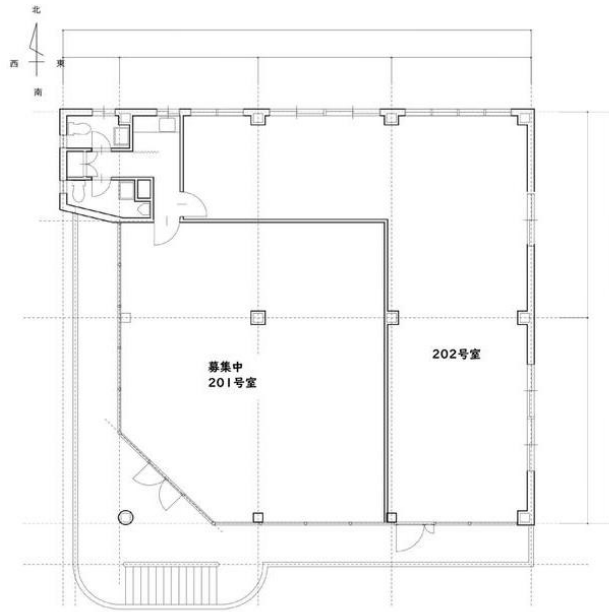
泉中央駅 徒歩10分

《泉ネットワーク7ビル》201

事務所用物件
水廻りリフォーム予定

周辺環境

イオンエクスプレス仙台泉中央三丁目店まで48m, セブンイレブン仙台泉中央3丁目店まで375m, セブンイレブン仙台泉中央4丁目店まで542m, ほっともっと仙台泉中央店まで147m, 泉七北田郵便局まで543m



間取図 (平面図)

賃料	216,000円		
礼金	なし	敷金	6カ月
管理費等	5,400円/月	保証金	なし
所在地	仙台市泉区泉中央3丁目18-1		
構造・規模	鉄骨造3階建/2階部分		
バルコニー面積		土地面積	(公簿) 323.61㎡
用途地域	2種住居	契約期間	2年
築年月	1989年03月	駐車場	有 10,800円/月 空き1台
駐輪場	なし	バイク置場	なし
現況	居住中	引渡日	2019年04月下旬予定
保険等	加入要 / 借家人賠償保険		
備考	敷引:なし 更新料:なし 賃貸保証:利用可 角地:2方道路 南公道 西公道		
設備特徴	共用部分にトイレあり, 都市ガス, エアコン, 宅配BOX, 飲食店不可, 角部屋, 主要採光面:南向き, スケルトン		



外観



室内



室内



泉七北田郵便局

※この図面は物件情報の一部を抜粋して掲載しております。(現況優先) ※付帯条件や別途料金が発生する場合がありますのでご確認ください。

宮城県知事免許 (3) 第5391号

〒981-3133 宮城県仙台市泉区泉中央2丁目12-9

(株)シライシコーポレーション

TEL **022-776-4382**
FAX **022-776-4380**

客付会社様へ
広告の料金に相当する額 賃料の0.5ヶ月迄相談

手数料	手数料負担の割合	貸主	0%	借主	100%
手数料	手数料配分の割合	元付	0%	客付	100%
取引態様	情報公開日				
媒介					