

貸事務所(一部)

176.97m²

仙台市営地下鉄南北線

泉中央駅 徒歩10分

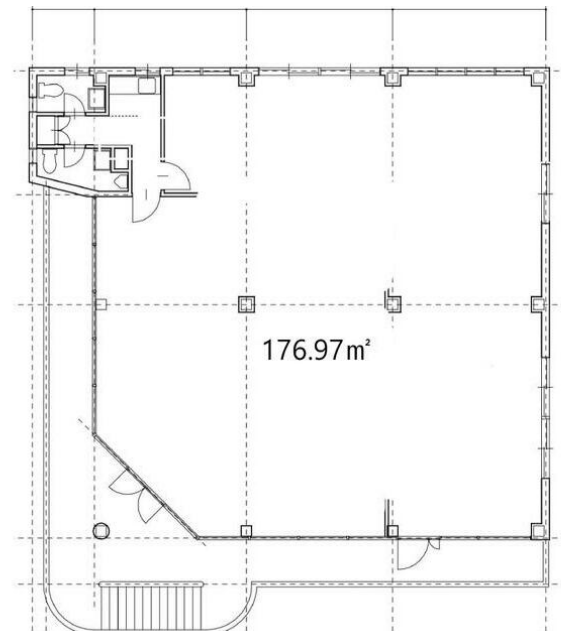
《泉ネットワーク7ビル》201

事務所用物件
水廻りリフォーム予定



周辺環境

イオンエクスプレス仙台泉中央三丁目店まで48m, セブンイレブン仙台泉中央3丁目店まで375m, セブンイレブン仙台泉中央4丁目店まで542m, ほっともっと仙台泉中央店まで147m, 泉七北田郵便局まで543m

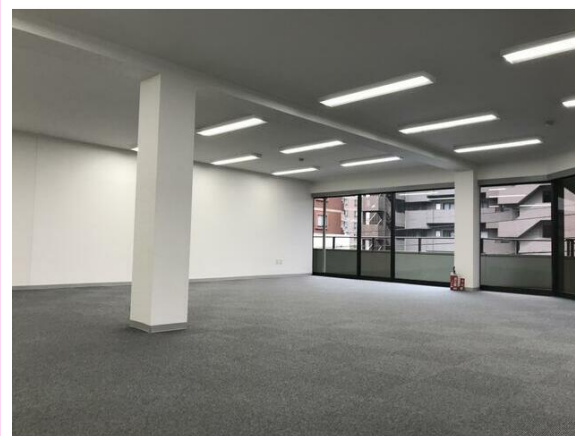


間取図 (平面図)

賃料	363,000円		
礼金	なし	敷金	6カ月
管理費等	16,500円/月	保証金	なし
所在地	仙台市泉区泉中央3丁目18-1		
構造・規模	鉄骨造3階建/2階部分		
バルコニー面積		土地面積	(公簿) 323.61㎡
用途地域	2種住居	契約期間	2年
築年月	1989年03月	駐車場	有 13,200円/月 空き3台
駐輪場	なし	バイク置場	なし
現況	空	引渡日	2020年05月上旬予定
保険等	加入要 / 借家人賠償保険		
備考	敷引:なし 更新料:なし 賃貸保証:利用可 賃料の1カ月分相当 角地:2方道路 南公道 西公道		
設備特徴	専有部分にトイレあり, 都市ガス, エアコン, 飲食店不可, 角部屋, 主要採光面:南向き, スケルトン		



外観



室内



キッチン



洗面

※この図面は物件情報の一部を抜粋して掲載しております。(現況優先) ※付帯条件や別途料金が発生する場合がありますのでご確認ください。

宮城県知事免許 (3) 第5391号

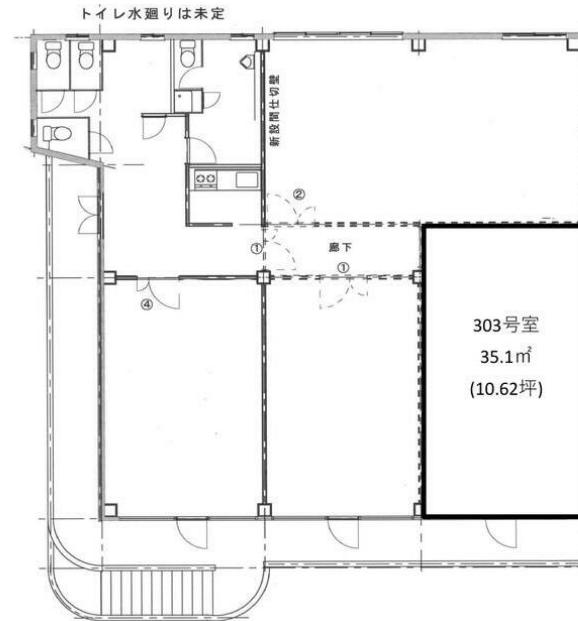
〒981-3133 宮城県仙台市泉区泉中央2丁目12-9

(株)シライシコーポレーション

TEL **022-776-4382**
FAX **022-776-4380**

客付会社様へ	
賃料値下げ可 広告の 料金に相当する額 賃 料の1.5ヶ月迄相談	

手数料	客付手数料負担の割合	貸主	0%	借主	100%
	客付手数料配分の割合	元付	0%	客付	100%
取引態様		情報公開日			
媒介					





NO PHOTO

NO PHOTO

貸事務所(一部)

44.94㎡

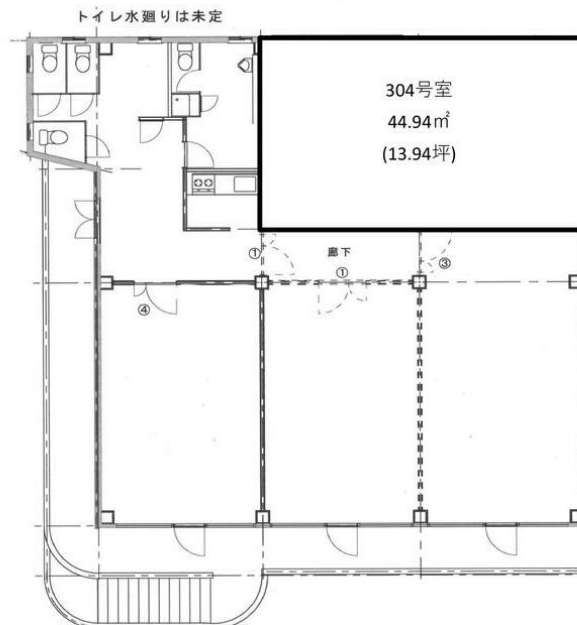
仙台市営地下鉄南北線

泉中央駅 徒歩10分

《泉ネットワーク7ビル》304
水廻りリフォーム予定
OAフロア対応可能です。

周辺
環境

イトーヨーカドーまで533m, セブンイレブン仙台泉区役所前店まで257m, セブンイレブン仙台泉中央3丁目店まで370m, ほっともっと仙台泉中央店まで141m, ツルハドラッグ仙台泉中央店まで359m, 泉郵便局まで1369m



間取図 (平面図)

賃料	99,000円		
礼金	なし	敷金	6ヵ月
管理費等	8,800円/月	保証金	なし
所在地	仙台市泉区泉中央3丁目18-1		
構造・規模	鉄骨造3階建/3階部分		
バルコニー面積		土地面積	(公簿) 323.61㎡
用途地域	2種住居	契約期間	2年
築年月	1989年03月	駐車場	なし
駐輪場	なし	バイク置場	なし
現況	空	引渡日	2020年05月上旬予定
保険等	加入要 / 借家人賠償保険		
備考	敷引: なし 更新料: なし 賃貸保証: 利用可 賃料1ヵ月相当額 角地: 2方道路 南公道 西公道		
設備特徴	共用部分に男女別トイレあり, 飲食店不可, 主要 採光面: 北向き, スケルトン, 土日・祝日利用可		



外観



トイレ



イトーヨーカドー



泉郵便局

※この図面は物件情報の一部を抜粋して掲載しております。(現況優先) ※付帯条件や別途料金が発生する場合がありますのでご確認ください。

宮城県知事免許 (3) 第5391号

〒981-3133 宮城県仙台市泉区泉中央2丁目12-9

(株)シライシコーポレーション

TEL 022-776-4382
FAX 022-776-4380

客付会社様へ

賃料値下げ可 広告の
料金に相当する額 賃
料の1.5ヶ月迄相談

手数料	客付手数料負担の割合	貸主	0%	借主	100%
	客付手数料配分の割合	客付	0%	貸主	100%
取引態様		情報公開日			
媒介					