

貸店舗(一部)

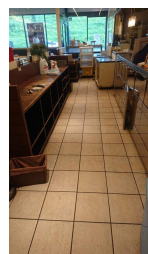
泉中央駅

仙台市泉区大沢2丁目

専有面積
194.18㎡

築年月
2005年12月

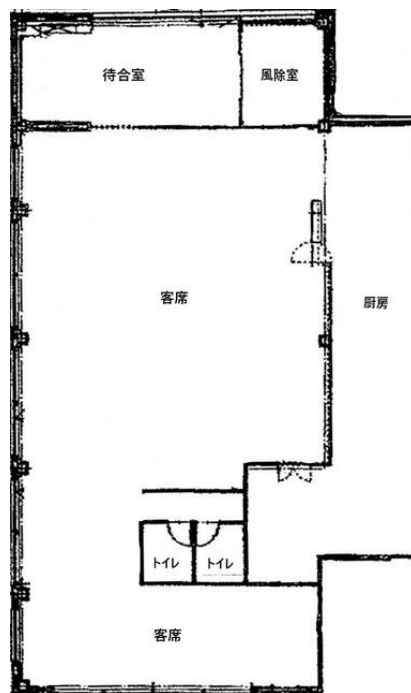
引渡し
相談



ショッピングセンターそば！
4号線からのアクセスも良好！！

チェックポイント！

飲食店可,居抜き,プロパンガス,ビルトインエアコン



物件種目	貸店舗(一部)		
最寄駅	泉中央		
賃貸条件	賃料 49.50万円		
	礼金 1ヶ月	敷金 5ヶ月	保証金 なし

物件所在地	宮城県仙台市泉区大沢2丁目		
交通	仙台市営地下鉄南北線 泉中央		
	バス9分 バス停 大沢2丁目 徒歩5分		
建物	建物名		
	構造・規模	鉄骨造 2階建/1階部分	
	使用部分面積	194.18㎡	間取タイプ
	間取内訳		
築年月	2005年12月	契約期間	2年
管理費等			
土地面積		用途地域	準工業
駐車場	有 無料		
現況	空	引渡日	相談
接道状況(角地・間口)	北西 南西		
設備	プロパンガス,ビルトインエアコン		
備考	店舗内厨房設備他備品等については、別途料金が発生します。(要相談)、借家人賠償保険要加入、鍵交換費用、定員数目安：客席80席、現況優先 賃貸保証：加入要 賃料等の1ヶ月分 駐車場備考：隣接店舗と共有で使用、台数目安：50台		

この図面は物件情報の一部を抜粋して掲載しております。(現況優先)
付帯条件や別途料金等が発生する場合がありますのでご確認ください。

at home

infosheet 物件番号 69712937040

宮城県知事免許(3)第5391号 〒981-3133 宮城県仙台市泉区泉中央2丁目12-9

株式会社シライシコーポレーション

TEL: 022-776-4382 FAX: 022-776-4380 定休日: 日曜、祝・祭日

■取引態様: 媒介