

貸事務所(一部)

34.26㎡

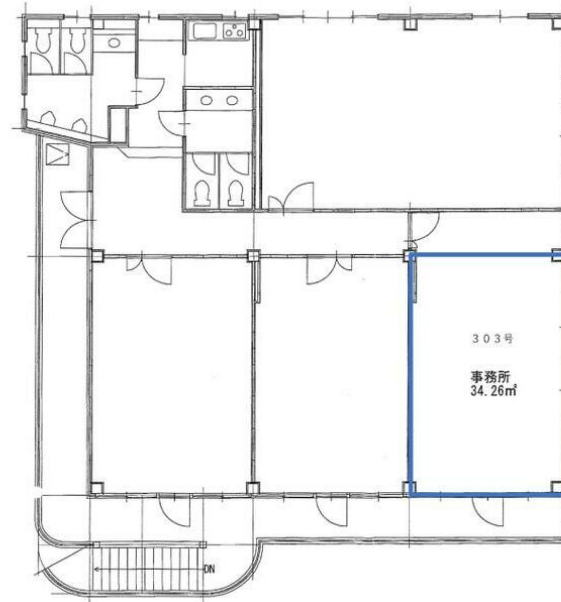
仙台市営地下鉄南北線

泉中央駅 徒歩10分

《泉ネットワーク7ビル》303
水廻りリフォーム済み
ネイルサロン等にもお勧めです

周辺環境

イトーヨーカドーまで533m, セブンイレブン仙台泉区役所前店まで257m, セブンイレブン仙台泉中央3丁目店まで370m, ほっともっと仙台泉中央店まで141m, ツルハドラッグ仙台泉中央店まで359m, 泉郵便局まで1369m



間取図(平面図)

賃料	82,500円		
礼金	なし	敷金	6カ月
管理費等	8,800円/月	保証金	なし
所在地	仙台市泉区泉中央3丁目18-1		
構造・規模	鉄骨造3階建/3階部分		
バルコニー面積		土地面積	(公簿) 323.61㎡
用途地域	2種住居	契約期間	2年
築年月	1989年03月	駐車場	近有 11,000円/月 空き1台
駐輪場	なし	バイク置場	なし
現況	使用中	引渡日	2021年07月下旬予定
保険等	加入要 / 借家人賠償保険		
備考	敷引:なし 更新料:なし 賃貸保証:加入要 賃料1カ月相当額 角地:2方道路 南公道 西公道		
設備特徴	共用部分に男女別トイレあり, 飲食店不可, 主要採光面:南向き, スケルトン, 土日・祝日利用可		



外観



室内



共有部分



共有部分

※この図面は物件情報の一部を抜粋して掲載しております。(現況優先) ※付帯条件や別途料金が発生する場合がありますのでご確認ください。

宮城県知事免許(3)第5391号

〒981-3133 宮城県仙台市泉区泉中央2丁目12-9

(株)シライシコーポレーション

TEL 022-776-4382
FAX 022-776-4380

客付会社様へ
賃料値下げ可 広告の
料金に相当する額 賃
料の1.5ヶ月迄相談

手数料	客付手数料負担の割合	貸主	0%	借主	100%
	客付手数料配分の割合	元付	0%	客付	100%
取引態様		情報公開日			
媒介					

貸事務所(一部)

45.65m²

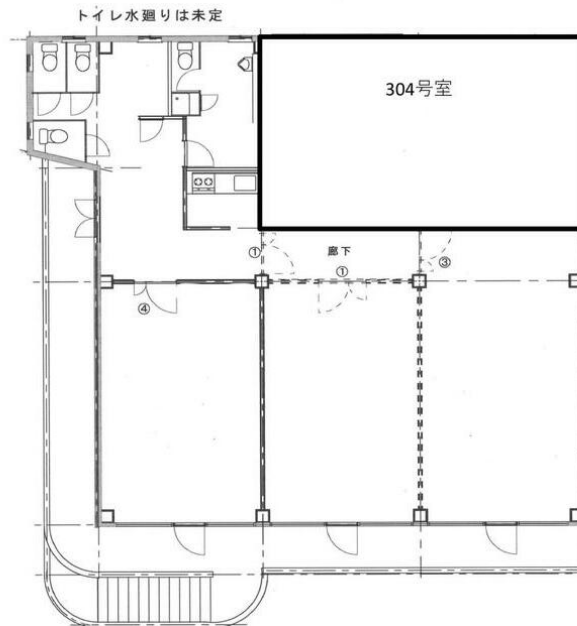
仙台市営地下鉄南北線

泉中央駅 徒歩10分

《泉ネットワーク7ビル》304
水廻りリフォーム済み
ネイルサロン等にもお勧めです

周辺
環境

イトーヨーカドーまで533m, セブンイレブン仙台泉区役所前店まで257m, セブンイレブン仙台泉中央3丁目店まで370m, ほっともっと仙台泉中央店まで141m, ツルハドラッグ仙台泉中央店まで359m, 泉郵便局まで1369m



間取図 (平面図)

賃料	99,000円		
礼金	なし	敷金	6カ月
管理費等	8,800円/月	保証金	なし
所在地	仙台市泉区泉中央3丁目18-1		
構造・規模	鉄骨造3階建/3階部分		
バルコニー面積		土地面積	(公簿) 323.61m ²
用途地域	2種住居	契約期間	2年
築年月	1989年03月	駐車場	近有 11,000円/月 空き1台
駐輪場	なし	バイク置場	なし
現況	空	引渡日	即時
保険等	加入要 / 借家人賠償保険		
備考	敷引: なし 更新料: なし 賃貸保証: 加入要 賃料1カ月相当額 角地: 2方道路 南公道 西公道		
設備特徴	共用部分に男女別トイレあり, 飲食店不可, 主要採光面: 北向き, スケルトン, 土日・祝日利用可		



外観



室内



共有部分



共有部分

※この図面は物件情報の一部を抜粋して掲載しております。(現況優先) ※付帯条件や別途料金が発生する場合がありますのでご確認ください。

宮城県知事免許 (3) 第5391号

〒981-3133 宮城県仙台市泉区泉中央2丁目12-9

(株)シライシコーポレーション

TEL 022-776-4382
FAX 022-776-4380

客付会社様へ
賃料値下げ可 広告の
料金に相当する額 賃
料の1.5ヶ月迄相談

手数料	客付手数料負担の割合	貸主	0%	借主	100%
	客付手数料配分の割合	元付	0%	客付	100%
取引態様		情報公開日			
媒介					