

JR仙石線「榴ヶ岡」駅まで徒歩2分
「JR仙台駅東口」まで徒歩10分

みやぎ生協・SEIYUも徒歩で行けます!

24時間安心サポート
加入済!!

(貸主が加入しています。
入居者様のご負担はありません)

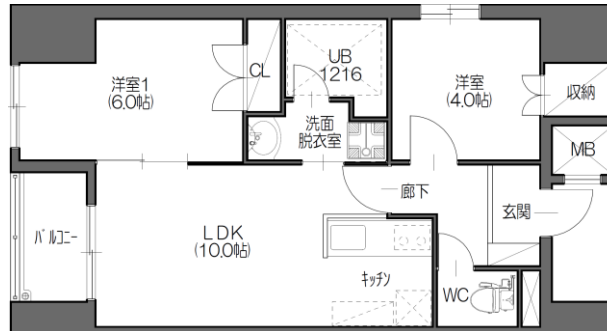


募集703号室

Wi-Fi無料

設備関係

- 電気
- プロパンガス
- オートロック
- 宅配ボックス
- メールボックス
- エレベーター
- バルコニー
- 駐輪場(台数制限有り)
- ソーロック
- モニター付インターホン
- エアコン1台
- 追炊付給湯
- 2口IH調理器
- シャンプードレッサー
- 温水洗浄便座
- 防水パン
- クローゼット
- シューズボックス
- BS・CSアンテナ
- Wi-Fi無料



図面・地図と現況が異なる場合は現況を優先させていただきます。

*洋室1とLDKの仕切戸について、7階までは透かし有り、8階以上は透かし無し

周辺環境

JR仙台駅東口・・・徒歩10分
モスバーガー仙台東口店・・・徒歩1分
ファミリーマート榴ヶ岡5丁目店・・・徒歩1分
セブンイレブン榴ヶ岡5丁目店・・・徒歩3分
ローソン榴ヶ岡4丁目店・・・徒歩3分
やまや榴ヶ岡店・・・徒歩4分
みやぎ生協榴ヶ岡店・・・徒歩4分
SEIYU宮城野原店・・・徒歩9分
七十七銀行榴ヶ岡支店・・・徒歩1分
メルパルク仙台・・・徒歩3分
榴ヶ岡公園・・・徒歩3分
楽天生命パーク宮城・・・徒歩11分

賃貸マンション

JR仙石線「榴ヶ岡」駅

2LDK

賃料 102,000 円

敷金1ヶ月

礼金1ヶ月

宮城県仙台市宮城野区榴ヶ岡5丁目2-24

JR仙石線「榴ヶ岡」駅 徒歩 2 分

地下鉄東西線「宮城野通」駅 徒歩 8 分

建物名 アーレント榴ヶ岡

構造・規模 RC造11階建て

専有面積 48.69㎡

間取内訳 洋6 洋4 LDK10

築年月 2019年3月建築 契約期間 2 年

管理費 6,000円 駐車場 空無

現況 入居中(9月末解約予定) 入居日 10月下旬

本体設備 電気、上下水道、LPガス、オートロック、宅配BOX、EV

各戸設備 追炊付給湯、エアコン、2口IH調理器、シャンプードレッサー、他

備考
・賃貸保証:加入要/全保連/(家賃総額×30%又は100%)
・短期解約違約あり(6ヶ月未満・賃料1ヶ月分)
・契約更新事務手数料5,000円(税別)
・借家人賠償保険:加入要(地震無) 18,000円/2年
・ペット飼育不可、ピアノ等の使用不可
・駐輪場使用時ステッカー発行料1枚500円(税別)/台数制限有り 空無
・口座振替手数料300円(税別)/個人契約の場合必須
・24時間安心サポート加入済
・鍵交換代:必須 26,000円(税別)



宮城県知事(3)第5391号
仙台市泉区泉中央2-12-9 リバース第二ビル

株式会社 シライシコーポレーション

TEL 022-776-4382

FAX 022-776-4380

営業時間
月～金: 9:00～17:30
土・日・祝祭日: 休み

■取引形態:貸主 2020/8/31

■手数料	手数料負担の割合		借主	
	貸主	借主	元付	寄付
手数料	0%	100%	0%	100%

担当

丹野大見川