

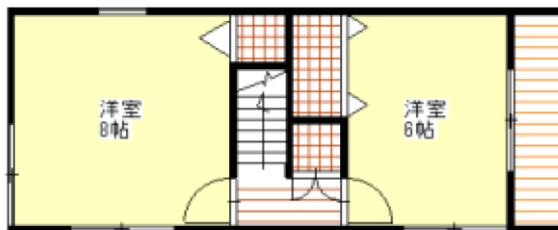
とちの木1丁目売中古戸建 内装外装リフォーム中!



2020年10月撮影



※カーナビ検索時は富谷市とちの木1丁目10-16でご検索ください。☆ハウスクリーニング ☆防除工事



リフォーム内容

- ☆外壁屋根塗装
- ☆水廻り新品交換
- ☆フローリング張替
- ☆クロス張替

物件種目	売中古戸建		
最寄駅	地下鉄南北線 「泉中央」駅 車で18分 8,900M		
間取タイプ	4LDK		
価格	1,999万円		

所在地	(所在) 宮城県富谷市とちの木1丁目10-16 (地番) 宮城県富谷市とちの木1丁目25-187		
交通	地下鉄南北線「泉中央」駅 乗車 28分 宮城交通 南富谷サニータウン線「南富谷中央」 停歩 2分		
土地面積	189.08 m ²	ほかに私道面積	無し m ²
建物	構造・規模 木造スレート葺 2階建		
	面積	95.22 m ²	
	間取内訳	LDK、和室(6帖×2、8帖)、洋間	
	□ 連棟式建物である		
管理費等	無し 円		
土地権利	所有権	地目	宅地
都市計画	市街化区域	用途地域	第一種低層住居専用
建ぺい率	50 %	容積率	60 %
他の法制上の制限	道路斜線制限: 有 隣地斜線制限: 無 北側斜線制限: 有 日影規制: 有 絶対高さ制限: 有		
築年月	平成2年 7月	駐車	2台付(無料)
現況	空家	引渡日	令和2年12月下旬予定
接道状況	公道 幅員4.6M 間口11.64M		
施工会社	施工会社: (株)大崎商事		
設備	追炊機能、温水洗浄便座、WIC、エアコン、SK、浄水器、火災警報器		
備考	・内装外装リフォーム中(令和2年12月下旬完了予定) ・平坦、整形地 ・学区: あけの平小学校、富谷第二中学校 ・瑕疵保証付(不動産会社独自) ・駐車場2台付		

※現況と図面が異なる場合、現況を優先します。またリフォーム内容は変更になる場合がございますので、予めご了承ください。

宮城県知事 (3) 第 5391 号
シライシコーポレーション TEL 022-343-9071
 富谷市富ヶ丘1丁目27-20 1階 富谷店 FAX 022-343-9073

広告作成日	2020/10/24
定休日	日曜、祝日
営業時間	9:00~17:30

当マンション1階です

手数料	3%+6万+税
取引形態	専任媒介
担当	菅原

信頼と実績で創立30周年! 無料査定実施中! ホームページ: <http://www.shiraishicorp.co.jp> メール: tomiya-ten@shiraishicorp.co.jp