

**国道4号線沿い！泉中央へ車で約10分！**  
**東北道・仙台北部インターそば、アクセス良好！**

【外観写真】

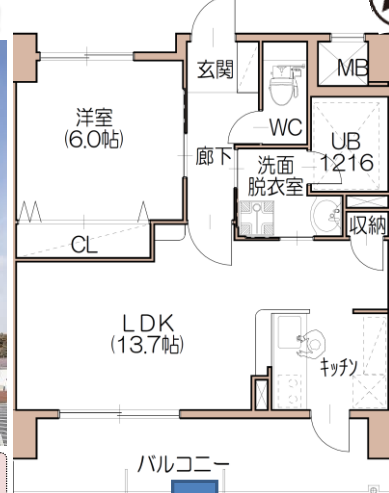


《周辺環境&近隣施設》●富ヶ丘保育所/徒歩15分●富ヶ丘小学校/徒歩7分  
 ●富ヶ丘郵便局/徒歩11分●MEGADON・キホーテ富ヶ丘店/徒歩1分●イオン富ヶ丘店/徒歩6分  
 《主な設備》IHクッキングヒーター・O洗髪洗面化粧台O追炊機能付給湯OオートロックOリビング  
 エアコンOTV付インターホンOBS・CSアンテナOドラックルームOメールBOXO宅配BOX等

【案内図】



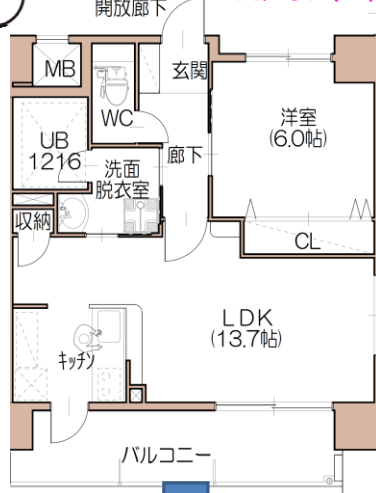
Aタイプ(1)



503号室 69,000円

現況：空室 入居：即日

Aタイプ(2)



206号室 68,000円

現況：空室 入居：即日



★物件PR★ 女性目線で賢い間取&安心・快適をお届け

- ①使い勝手の良い動線・・・キッチン・洗面・お風呂の動線がスムーズ！
- ②安心のオートロック、追炊機能付給湯、憧れのIHクッキングヒーターにワクワク♪
- ③広めの1LDK間取り・・・ご夫婦など二人での入居が可能です！
- ④1Fには焼き肉ホルモンときわガッツ・コインランドリー・美容室・歯科医院・カルチャースクール・事務所等



【入居者サービスのご案内】  
 仙台市泉区、汗蒸幕の湯入浴割引特典付き！入浴料1回1,050円のところ、750円にて入浴可能♪

※カーナビ検索時は富ヶ丘1丁目27-1の南側で検索

図面と現況が異なる場合は現況を優先させていただきます。

宮城県知事 (3) 第 5391 号

宮城県富ヶ丘市富ヶ丘1丁目27-20 1階

株式会社 **シライシコーポレーション** 富ヶ丘店  
 Shiraishi Corporation  
<http://www.shiraishicorp.co.jp> e-mail:info@shiraishicorp.co.jp

TEL 022-343-9071

FAX 022-343-9073

※広告料1か月

※現地キー対応

# 富ヶ丘賃貸マンション

物件種目	地下鉄南北線「泉中央」駅	
最寄駅	1LDK	
間取り	賃料 68,000~69,000円	
賃貸条件	敷金1ヶ月	礼金1ヶ月

所在地	宮城県富ヶ丘市富ヶ丘1丁目27番20号 (※カーナビ検索時は富ヶ丘1丁目27-1の南側で検索)		
交通	地下鉄南北線	「泉中央」駅	乗車 13分
	宮城交通バス	「宮城交通本社前」停	徒歩 2分
建物	建物名	コンフィアンサ	
	構造・規模	RC造6階建一部平屋鉄骨造	
	専有面積	Aタイプ 46.51㎡	
間取内訳	1LDK ※左記参照		
築年月	2017年3月	契約期間	2年
管理費	7,000円/月	駐車場	5,000円(税別)/1台
現況	空室	入居日	即日
本体設備	電気、上下水道、LPG、オートロック、EV		
各戸設備	追炊付給湯、エアコン、IHクッキングヒーター、シャンドレッサー		
備考	賃貸保証：加入要・保証人ありプラン(賃料総額×60%) 短期解約違約あり(1年未満・賃料1ヶ月分) 契約更新事務手数料5,000円(税別) 借家人賠償保険：加入要 15,000円~25,000円/2年 鍵交換代 27,000円(税別) <b>【クレジット決済対応可能です】</b> ・ペット飼育不可・ピアノ等の使用不可 ・住まいの安心サポート付無料(24時間365日対応サービス) ・駐輪場、バイク使用時ステッカー発行料1枚500円(税別) ・ドラックルーム無料・駐車場平置き ・町内会費300円別途		

担当  
**菅原**

■取引形態：貸主

■手数料	手数料負担の割合	貸主 0%	借主 100%
	手数料配分の割合	元付 0%	寄付 100%