

地下鉄南北線「五橋」駅
 徒歩 分
 仙台中郵便局 徒歩 分
 七十七銀行芭蕉の辻支店
 徒歩 分
 東北大学片平キャンパス
 徒歩 分
 仙台高等裁判所 徒歩 分
 ウェスティンホテル
 徒歩 分
 藤崎 徒歩 分

落ち着いた、隠れ家的な店舗 を造りたい方におすすめ♪

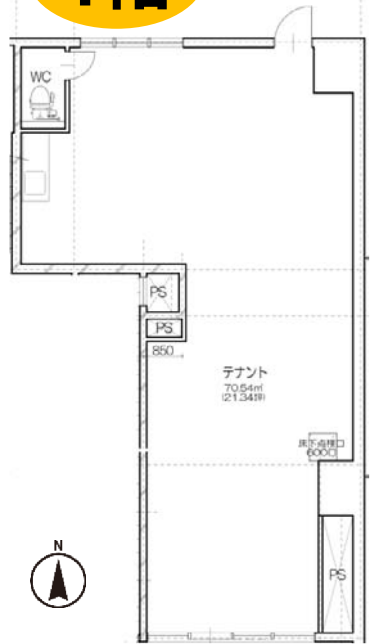
設備
 事務所仕上げ・エアコン2基
 温水洗浄便座付トイレ
 給湯・シンク台・照明(一部)



建築中

地下鉄東西線「青葉通一番町」駅まで徒歩 分

**駐車場
 2台付
 1階**



2019年1月完成予定

物件種目	新築貸テナント		
最寄駅	地下鉄東西線「青葉通一番町」駅		
賃貸条件	賃料	252,730円 (税別)	
		敷金6ヶ月	礼金1ヶ月(税別)

所在地	宮城県仙台市青葉区一番町1丁目15-9		
交通	地下鉄東西線「青葉通一番町」駅	徒歩 8 分	
	地下鉄東西線「大町西公園」駅	徒歩 13 分	
	地下鉄南北線「仙台」駅	徒歩 16 分	
建物	建物名	アリオール一番町	
	構造・規模	鉄筋コンクリート造10階建て	
	専有面積	70.54㎡(21.34坪)	
築年月	2019年1月完成	契約期間	3 年
管理費	10,670円(税別)	駐車場	2台付
現況	建築中	入居日	平成31年2月1日
本体設備	電気、上下水道、LPガス		
各戸設備	エアコン2基・シンク台・給湯・温水洗浄便座付トイレ・照明(1部)		
備考	<ul style="list-style-type: none"> ・賃貸保証: 加入要、保証人有り(初回保証料: 家賃総額100%/年間保証料: 10,000円(滞納無しの場合)) ・契約更新事務手数料20,000円(税別) ・借家人賠償保険: 加入要 ・駐車場平置き/基本縦列、小型車の場合横並び可 ・焼肉・ラーメン屋等重飲食は不可 		

図面・地図と現況が異なる場合は現況を優先させていただきます。

宮城県知事 (3) 第 5391 号
 仙台市泉区泉中央2-12-9 リバース第二ビル
株式会社 シライシコーポレーション
 Shiraishi Corporation
<http://www.shiraishicorp.co.jp> e-mail: info@shiraishicorp.co.jp 泉店

TEL 022-776-4382
 FAX 022-776-4380

■取引形態: 媒介 2018/12/28

■手数料	手数料負担の割合	貸主 0%	借主 100%
	手数料配分の割合	元付 0%	客付 100%

担当
丹野三浦