

富谷市富ヶ丘に築浅マンションが完成しました！ 4号線バイパス沿いで泉中央、仙台とアクセス良好！



駐車場敷地内平置き



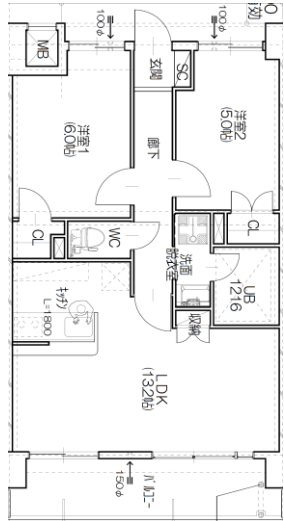
ドン・キホーテ 仙台富谷店さんのお隣です！

全居室2LDKで広々快適！
ドンキホーテさん隣で買い物に便利！
バルコニー南向きで日当たり良好！

※カーナビ検索時は富谷市富ヶ丘1丁目3-724で検索

- ☆鷹乃杜幼稚園 698M 徒歩9分
- ☆富ヶ丘小学校 389M 徒歩5分
- ☆日吉台中学校 1,968M 徒歩25分
- ☆MEGAドン・キホーテ仙台富谷店 251M 徒歩3分
- ☆イオン富谷店 380M 徒歩約5分
- ☆ローソン富谷富ヶ丘 476M 徒歩6分

周辺環境



設備機器

- 電気 ●プロパンガス
- オートロック
- 宅配ボックス ●メールボックス
- エレベーター
- 駐輪スペース(屋根有り)
- トランクルーム(無料)
- モニター付インターホン
- エアコン(リビングのみ)
- 追焚付給湯
- IHクッキングヒーター(3口)
- シャブドレッサー
- 温水洗浄便座
- シューズボックス ●クローゼット
- バルコニー

2LDK
53.91㎡
(16.30坪)

築浅賃貸マンション

地下鉄南北線「泉中央」駅

間取タイプ	2LDK	
賃料	75,000 円	
賃貸条件	敷金2ヶ月	礼金1ヶ月

所在地	(住所) 宮城県富谷市富ヶ丘1丁目20-7		
交通	地下鉄南北線「泉中央」駅	乗車	13分
	宮城交通バス「宮城交通本社前」停	徒歩	5分
建物	建物名	エスコートワン	
	構造・規模	RC造5階建て 2~5階部分	
	専有面積	2LDK : 53.91㎡ (16.30坪)	
間取内訳	左記参照 全20世帯 (※全て2LDKです。)		
築年月	2020年2月	契約期間	2年
管理費	2LDK 8,000円/月	駐車場	5,500円
現況	居住中	入居可能日	10月下旬
本体設備	電気、上下水道、LPガス、オートロック、宅配BOX、EV、トランクルーム		
各戸設備	通炊付給湯、エアコン(リビングのみ)、システムキッチン(IH3口)、シャブドレッサー、他		
備考	<ul style="list-style-type: none"> ・賃貸保証: 加入要、保証人ありプラン(家賃総額×60%) ・トランクルーム無料! 町内会費300円/月 ・短期解約違約あり(6ヶ月未満・賃料1ヶ月分) ・更新時、契約更新事務手数料5,500円 ・借家人賠償保険: 加入要 20,000円~/2年(業天損保・フレックス少額短期保険) ・ペット飼育不可、ピアノ等の使用不可 ・駐輪場、バイク使用時ステッカー発行料1枚550円 ・駐車場平置き2台目5,500円で契約可能 ・1階はエニータイムフィットネスジム・LPGトホクガス・地デジ・BS・CS 		

図面と現況が異なる場合は現況を優先させていただきます。

宮城県知事 (4) 第 5391 号

宮城県富谷市富ヶ丘1丁目27-20 1階



株式会社

シライシコーポレーション 富谷店

http://www.shiraishicorp.co.jp e-mail:info@shiraishicorp.co.jp

TEL 022-343-9071

FAX 022-343-9073

■取引形態: 貸主

2021/10/1

■手数料	手数料負担の割合	貸主 0%	借主 100%
	手数料配分の割合	元付 0%	寄付 100%

担当
佐藤