

国道4号線沿い！泉中央へ車で約10分！
東北道・仙台北部インターそば、アクセス良好！

【外観写真】



《周辺環境&近隣施設》

- 富ヶ丘保育所/徒歩15分 ●富ヶ丘小学校/徒歩7分 ●富ヶ丘郵便局/徒歩11分
- MEGAドン・キホーテ富谷店/徒歩1分 ●イオン富谷店/徒歩6分

【案内図】



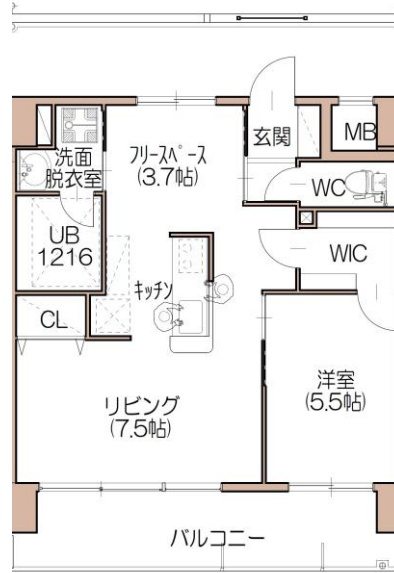
駐車場は敷地内平置き！

ドン・キホーテ
 仙台富谷店さん
 のお隣です！

※カーナビ検索時は富谷市富ヶ丘1丁目27-20で検索

設備機器

- 電気 ●プロパンガス
- オートロック ●宅配ボックス
- メールボックス ●エレベーター
- 駐輪スペース(屋根有り)
- トランクルーム(無料)
- モニター付インターホン
- エアコン(リビングのみ)
- 追炊付給湯
- IHクッキングヒーター(2口)
- シャンプードレッサー
- 温水洗浄便座
- シューズボックス ●クローゼット
- バルコニー ●駐車場平置き



- ★物件PR★ 女性目線で賢い間取り&安心・快適をお届け
- ①使い勝手の良い動線・・・キッチン・洗面・お風呂の動線がスムーズ！
 - ②安心のオートロック、追炊機能付給湯、憧れのIHクッキングヒーターにワクワク♪
 - ③広めの1LDK間取り・・・ご夫婦など二人での入居が可能です！
 - ④1Fには美容室・カルチャースクール・事務所・ベンリー等

図面と現況が異なる場合は現況を優先させていただきます。

宮城県知事 (4) 第 5391 号

宮城県富谷市富ヶ丘1丁目27-20 1階

株式会社 **シライシコーポレーション** 富谷店
 Shiraishi Corporation
<http://www.shiraishicorp.co.jp> e-mail:info@shiraishicorp.co.jp

TEL 022-343-9071

FAX 022-343-9073

賃貸マンション

物件種目	地下鉄南北線「泉中央」駅	
最寄駅	地下鉄南北線「泉中央」駅	
間取りタイプ	1LDK	
賃料	405号 : 68,000円	
貸賃条件	敷金1ヶ月	礼金1ヶ月

所在地	(住所)宮城県富谷市富ヶ丘1丁目27番20号		
交通	地下鉄南北線	「泉中央」駅	乗車 13分
	宮城交通バス	「宮城交通本社前」停	徒歩 2分
建物	建物名	コンフィアンサ	
	構造・規模	RC造6階建一部平屋鉄骨造	
	専有面積	47.74㎡	
間取内訳	1LDK ※左記参照		
築年月	2017年3月	契約期間	2年
管理費	7,000円/月	駐車場	5,500円(税込)/1台
現況	居住中	入居日	2021年11月下旬
本体設備	電気、上下水道、LPG、オートロック、EV		
各戸設備	追炊付給湯、エアコン、IHクッキングヒーター、シャンプードレッサー		
備考	・賃貸保証:加入要、保証人ありなしプラン(賃料総額×60%~80%) ・短期解約違約あり(6か月未満・賃料1ヶ月分) ・契約更新事務手数料5,500円 ・借家人賠償保険:加入要 15,000円~25,000円/2年 ・鍵交換代29,700円(税込) ・ペット飼育不可 ・ピアノ等の使用不可 ・住まいの安心サポート付無料(24時間365日対応サービス) ・駐輪場、バイク使用時ステッカー発行料1枚550円 ・トランクルーム無料 ・駐車場平置き ・町内金費300円別途 ・2台目駐車可		

■取引形態：貸主

		2021/9/25	
■手数料	手数料負担の割合	貸主 0%	借主 100%
	手数料配分の割合	元付 0%	寄付 100%

担当
佐藤